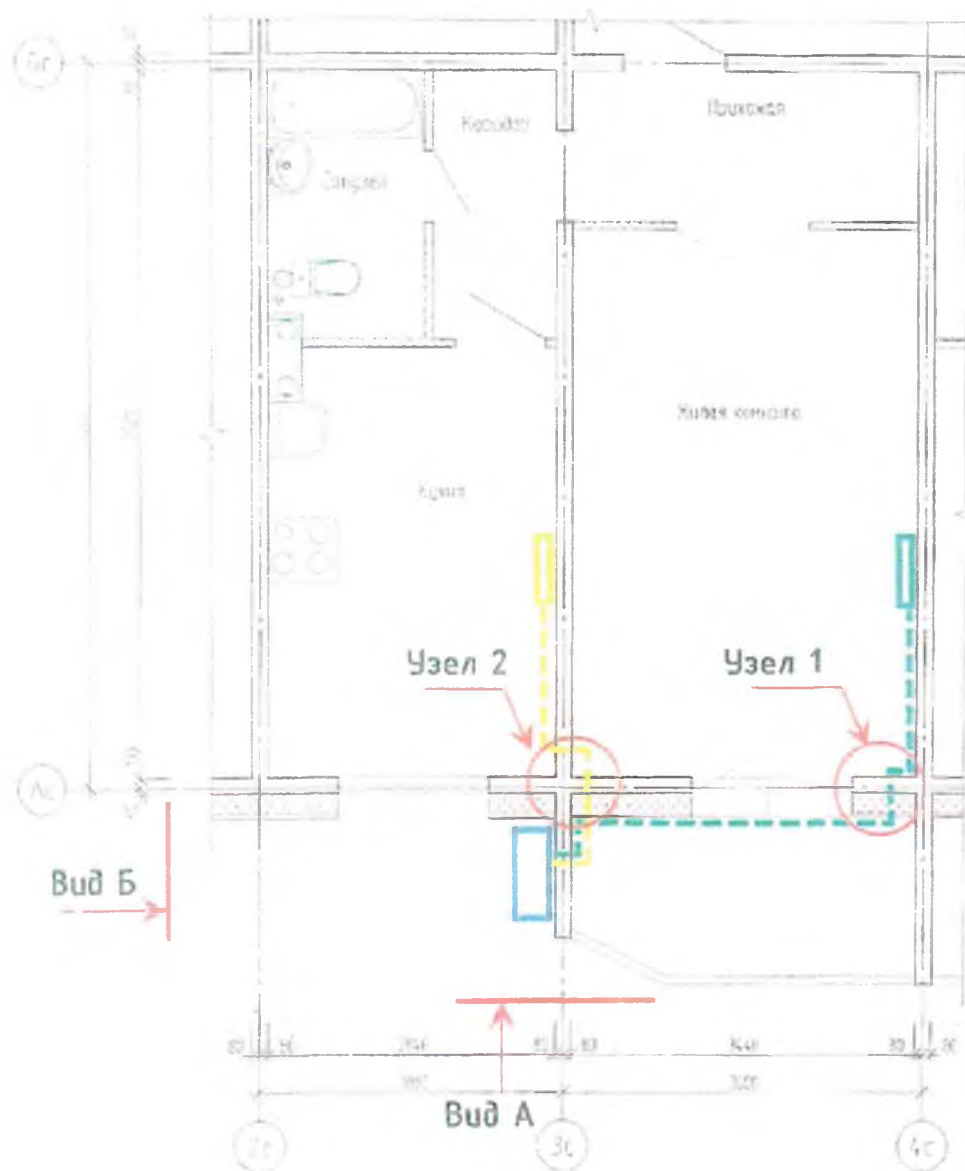


СХЕМА МОНТАЖА ВНЕШНИХ БЛОКОВ КОНДИЦИОНЕРА И ПРОКЛАДКИ КОММУНИКАЦИЙ






Общие указания

Внешние блоки кондиционеров размещаются в декоративные корзины установленной и согласованной формы. Размеры, форма и вид корзин указан на чертеже.

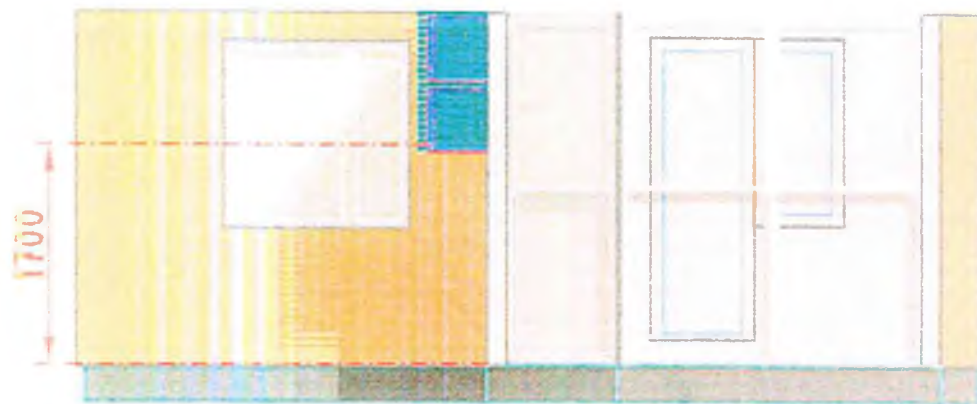
Декоративная корзина размещается на внешней стороне малой торцевой стене ограждения лоджии. Крепление осуществляется с помощью анкеров.

Сверление отверстий в местах прохода коммуникаций (узел 1, узел 2) через несущие конструкции производится алмазной коронкой, диаметр отверстия не более 50 мм.

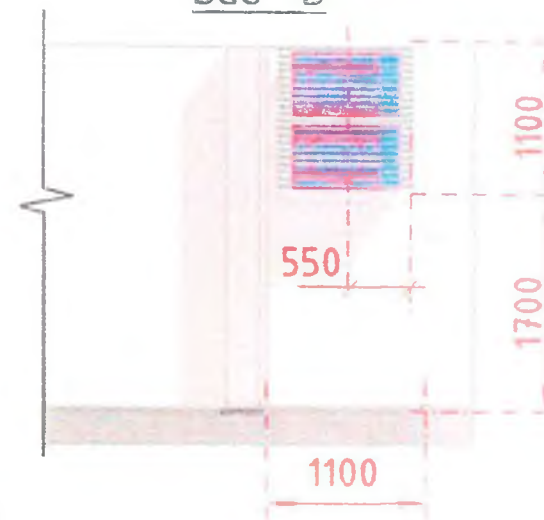
Условные обозначения

-  Декорат. корзина с внешним блоком
-  Внутренние блоки кондиционера
-  Сети коммуникаций (фреон, электро и т.д.)

Вид А



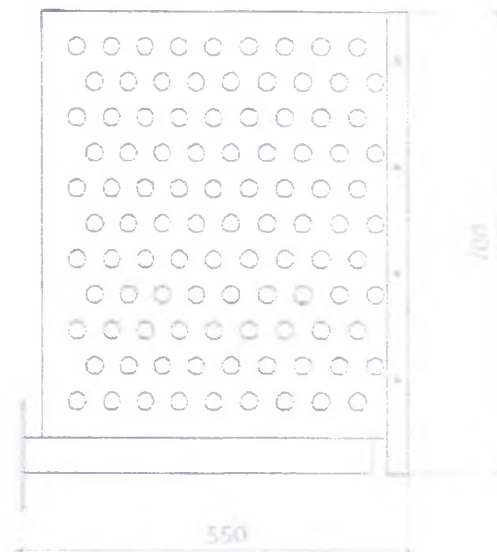
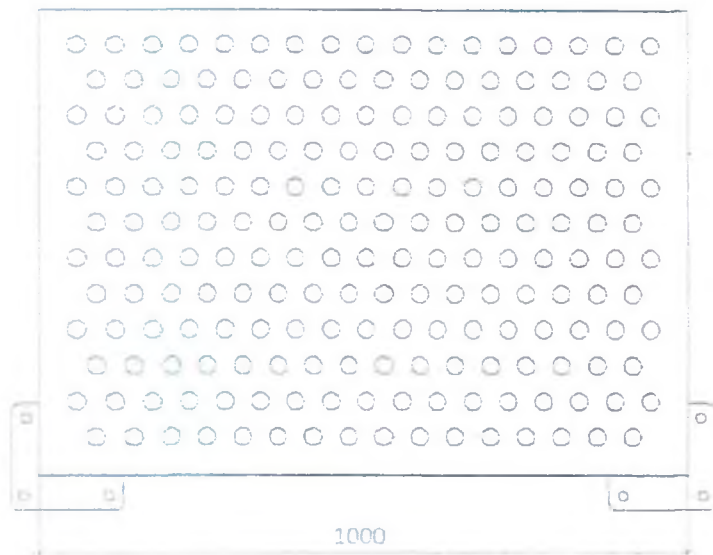
Вид Б



Эскиз элемента фасада с указанием места размещения
оборудования



Корзина для кондиционера КОРБАС КДК-кпс-П



Наименование	Размер корзины НхЛхВ	Вес корзины * кг
Корбас КДК-2	700х1000х550	22

* - Вес корзины со стандартным креплением к/к

№ докум	№ докум	Тема	Лист	Кол-во	Дата	Исполн	Провер	Масштаб
КОРБАС КДК								
Исполн								
Провер								
Исполн								
Провер								